

Internet-Rennen fahren mit GameSpy Arcade

NetAthlon 2 für Fahrräder nutzt den GameSpy Arcade Verbindungsdienst, um Sie mit anderen für Online-Sitzungen für Internet-Rennen zu verbinden. Falls Sie NetAthlon 2 für Fahrräder von einer CD installiert haben, wurde das GameSpy Arcade Programm (optional) während der Installation mitinstalliert. Falls Sie die Installation von GameSpy Arcade übersprungen haben oder falls Sie NetAthlon 2 für Fahrräder von einem heruntergeladenen Programm installiert haben, können Sie die Installation von GameSpy Arcade von www.gamespyarcade.com herunterladen.

GameSpy Arcade ist der Treffpunkt für jene, die an Online-Sitzungen im Internet-Rennen teilnehmen wollen. Alle anderen Benutzer von NetAthlon 2 für Fahrräder, die weltweit an Online-Sitzungen teilnehmen, sind hier aufgelistet.

Arcade zeigt auch alle Sitzungsserver (Spieleserver) für NetAthlon 2 für Fahrräder weltweit an. Ein Spieleserver ist ein Computer, auf dem NetAthlon 2 für Fahrräder läuft, der sich irgendwo weltweit befindet, und der speziell dazu eingerichtet ist, die Online-Sitzung zu verwalten. FitCentric Technologies unterhält eine Anzahl von Spieleservern, die Sie in Arcade sehen können. Andere, einschließlich Sie, können ihren eigenen Server (einen oder mehrere) starten, und diese werden auch in Arcade aufgelistet.

GameSpy Arcade ist ein kostenloser Dienst, aber es gibt zusätzliche Vorteile, wenn Sie ein GameSpy Arcade Abonnement kaufen. Besuchen Sie die Webseite von GameSpy Arcade, um mehr Einzelheiten zu erfahren.

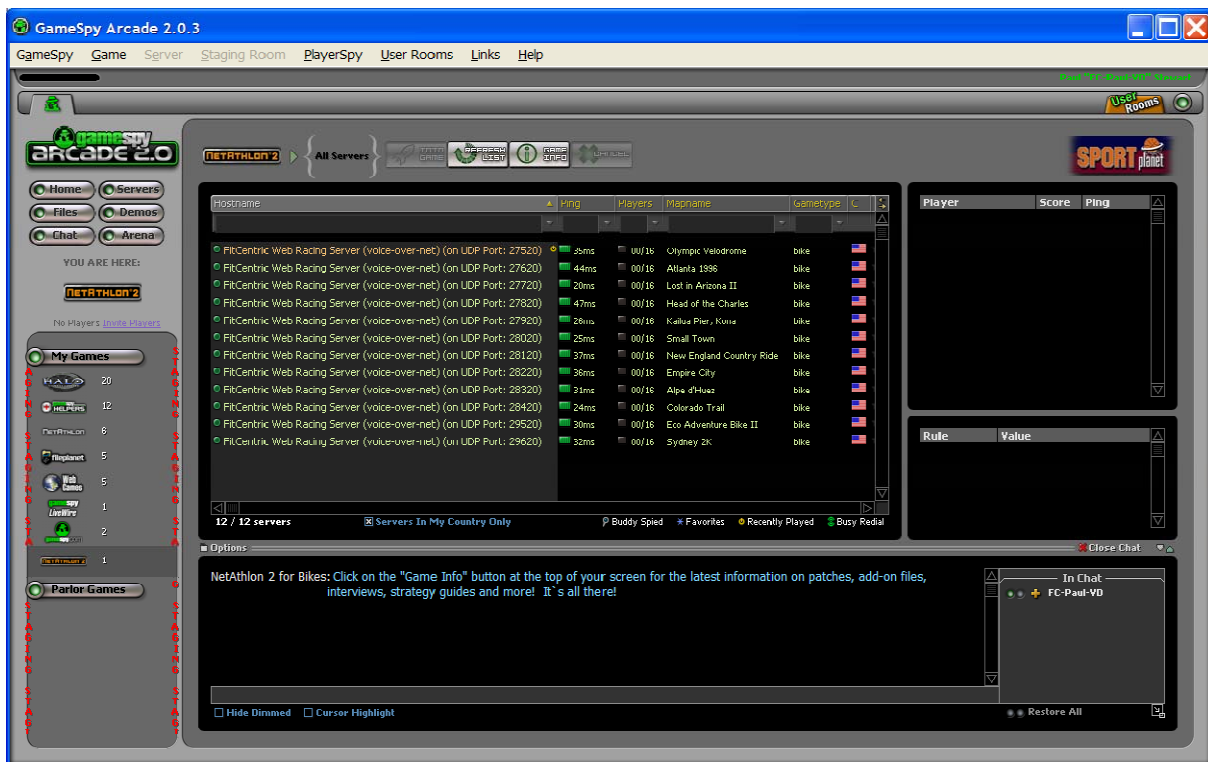
Um Arcade zu starten, klicken Sie auf die Schaltfläche "GameSpy Arcade" in der Programmgruppe GameSpy Arcade. Um Hilfe bei der Konfiguration und der Benutzung von Arcade zu erhalten, schauen Sie bitte die Online-Hilfe und die Webseite von GameSpy Arcade an.

Beachten Sie bitte, dass NetAthlon 2 für Fahrräder Ihrem Fahrer einen Namen gibt und dabei den Profilnamen verwendet, den Sie für GameSpy Arcade erstellt haben. Halten Sie den Profilnamen von GameSpy Arcade kurz, sodass Sie Ihre anderen Sitzungsbildschirme von NetAthlon 2 für Fahrräder nicht mit einer Menge Text überhäufen.

Sich in GameSpy Arcade mit einem Spieleserver verbinden

Um bei einer existierenden Online-Sitzung mitzumachen, starten Sie GameSpy Arcade. **STARTEN SIE NICHT** NetAthlon 2 für Fahrräder zu diesem Zeitpunkt; Arcade startet NetAthlon 2 für Fahrräder automatisch, wenn Sie einer Sitzung beitreten. Arcade ist nicht in der Lage, bei einer Sitzung mitzumachen, falls bei einem Start von Arcade NetAthlon 2 für Fahrräder bereits läuft.

Sobald Sie Arcade gestartet haben (und nach Spielen gesucht haben, indem Sie "GameSpy | Scan for Games (Nach Spielen suchen)..." aus dem Menü auswählen, wenn Sie Arcade zum ersten Mal laufen lassen), klicken Sie auf das Symbol NetAthlon 2 unter "My Games (Meine Spiele)" auf der linken Seite des Arcade-Fensters. Auf der rechten Seite des Arcade-Fensters sehen Sie den Link zum „Main Lobby (Haupteingangsraum)“. Klicken Sie auf diesen Link, um in den Ausführungsbereich von NetAthlon 2 für Fahrräder zu gelangen:



GameSpy Arcade, Ausführungsbereich von NetAthlon 2 für Fahrräder

Die Liste der Server (in der Spalte "Hostname (Betreibername)") zeigt den Namen des Servers und den UDP-Port, den Ihr Computer verwendet, um mit dem Server zu kommunizieren (schauen Sie im Abschnitt „Firewalls“ nach, um mehr Informationen zu erhalten). Falls der Server Internet-Telefonie unterstützt, wird dies in den Betreibernamen mit eingeschlossen.

Um einer der aufgelisteten Sitzungen beizutreten, klicken Sie einfach auf den Betreibernamen des Servers und dann auf die Schaltfläche "Join Game (Beim Spiel mitmachen)" (oder doppelklicken Sie den Betreibernamen des Servers. Das Arcade-Fenster wird minimiert, und NetAthlon 2 für Fahrräder startet und verbindet sich mit dem Server. Lesen Sie den Abschnitt "GameSpy Arcade Launch Settings (GameSpy Arcade Starteinstellungen)", um zu lernen, wie NetAthlon 2 für Fahrräder für die Benutzung von GameSpy Arcade konfiguriert wird.

Wenn Sie die Online-Sitzung von NetAthlon 2 für Fahrräder beenden, erscheint das Fenster von GameSpy Arcade wieder.

Ihren eigenen Spieleserver starten

Zu manchen Zeiten möchten Sie vielleicht lieber Ihren eigenen Spieleserver starten, als bei einem von FitCentric's Spieleservern mitzumachen. Sie möchten Ihren eigenen Spieleserver starten, falls:

- Sie merken, dass die "Ping-Zeiten" (Netzwerkverzögerungswerte) der FitCentric Server aufgrund der physischen Entfernung zwischen Ihnen und den FitCentric Servern hoch sind (falls Sie in einem anderen Land als den USA leben).
- Die FitCentric Server zeitweilig nicht verfügbar sind.
- Sie eine Strecke benutzen möchten, die von keinem anderen verfügbaren Spieleserver verwendet wird.

Es gibt zwei verschiedene Arten von Spieleservern:

- Zugeordneter Server
- Nicht zugeordneter Server

Ein **zugeordneter** Server ist ein Server, der ausschließlich die Netzwerknachrichten zwischen den Teilnehmern verwaltet. Solch ein Server zeigt keine Grafiken an; er verwaltet ausschließlich die Sitzung für andere Teilnehmer. Schauen Sie im nächsten Abschnitt nach, um zu lernen, wie Sie NetAthlon 2 für Fahrräder als zugeordneten Server starten.

Ein **nicht-zugeordneter** Server ist eine normale Sitzung für NetAthlon 2 für Fahrräder, die zusätzlich auch die Netzwerknachrichten zwischen Ihnen und anderen Teilnehmern verwaltet. Falls Sie NetAthlon 2 für Fahrräder als nicht-zugeordneten Server starten, ist Ihre Übungsausrüstung an Ihren Computer angeschlossen, und Sie benutzen NetAthlon 2 für Fahrräder so wie in einer Offline-Sitzung.

Wir empfehlen Ihnen nicht, NetAthlon 2 für Fahrräder als nicht-zugeordneten Server zu starten, weil es eine Menge Computerressourcen benötigt, um die Grafiken zu zeichnen, mit der Übungsausrüstung zu kommunizieren und sämtliche Netzwerknachrichten einer Online-Sitzung zu verwalten. Falls Sie jedoch Ihren eigenen Server erstellen wollen und nur einen Computer zur Verfügung haben, ist dies Ihre einzige Möglichkeit. Falls Sie einen nicht-zugeordneten Server starten, sollten Sie die Internet-Telefonie nicht aktivieren. Denken Sie daran, dass, wenn Sie eine nicht-zugeordnete Sitzung starten und diese dann beenden, alle anderen lebenden Fahrer getrennt werden und ihre Sitzung offline beenden müssen.

WICHTIG: Um einen Spieleserver starten zu können (zugeordnet oder nicht zugeordnet), muss Ihr Computer über eine statische IP-Adresse verfügen. Falls Sie einen Router oder eine andere NAT (network address translator/Netzwerkadressumsetzung) haben, ist niemand außerhalb Ihres Netzwerkes zuhause in der Lage, die IP-Adresse Ihres Computers zu sehen, noch ist es ihm möglich, sich mit Ihrem Server zu verbinden.

Um NetAthlon 2 für Fahrräder als nicht-zugeordneten Server zu starten, wählen Sie zuerst, welche Strecke Sie auf dem Hauptbildschirm von NetAthlon 2 für Fahrräder benutzen möchten. Dann klicken Sie auf die Schaltfläche GameSpy Einstellungen. Auf dem Bildschirm der Starteinstellungen für GameSpy Arcade (Internet-Rennen) klicken Sie auf die Schaltfläche "Host a Session Now (Jetzt eine Sitzung betreiben)".